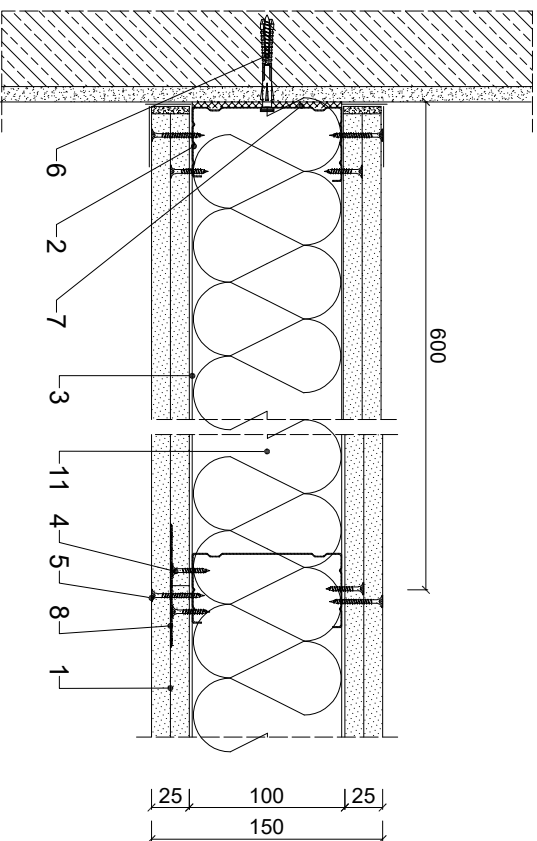
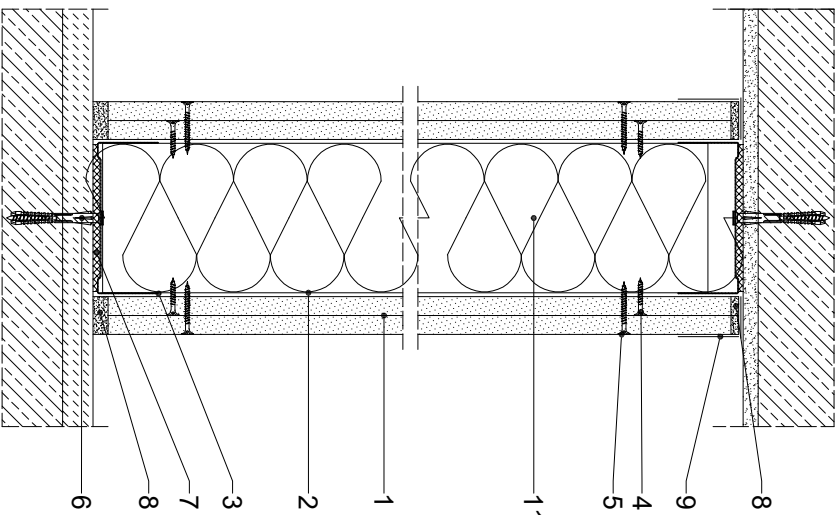


## Parametry techniczne



IZOLACYJNOŚĆ AKUSTYCZNA	KLASA ODPORNOŚCI OGNIOWEJ	MAKSYMALNA WYSOKOŚĆ <sup>1)</sup>	GRUBOŚĆ	MASA	POSZCZEGÓLNE WŁAŚCIWOŚCI FIZYCZNE	KONSTRUKCJA PROFILU RIGIPS	WYPEŁNIENIE WEŁNA MINERALNA
R <sub>w</sub> R <sub>e</sub>	EN <sup>2)</sup>	H	G	M	WŁOKNO RIGIPS		
[dB]		[mm]		[kg/m <sup>2</sup> ]			
-3)	EI 30 <sub>2)</sub>						
	EI 60 <sub>1)</sub>	6500	150	55	GLASROC® X OCEAN gr. 2x12,5 mm	CW/UW 100 ULTRASTIL® Hydroprofil C3 lub C4	Wełna gr. 50 mm (gr. 100mm) <sup>3)</sup> ISOVER Akup-Plex/ Akuplat+ lub Pattern Uni
	EI 120 <sub>1)</sub>						
	REI 120 <sub>2)</sub>						

- [illegible]

Zapotrzebowanie materiałowe na 1m<sup>2</sup>

MATERIAŁ	ZUŻYCIŁ
1 Pyła gipsowa RIGIPS GLASROC® X gr. 12,5 mm	4,00 m³
2 Profil Rigips CW 100 UL TRASTIL® Hydrioprofil C3 lub C4	0,80 m
3 Profil Rigips UW 100 UL TRASTIL® Hydrioprofil C3 lub C4	1,70 m
4 Wkręt Rigips AQUAROC® Interior HB 3,5x25 mm co 750 mm	9,00 szt
5 Wkręt Rigips AQUAROC® Interior HB 3,5x41 mm co 250 mm	24,00 szt
6 Kolek rozporowy min Ø 6 co max 1000 mm	1,50 szt
7 Taśma uszczelniająca plankowa Rigips szer. 70 mm	1,10 m
8 Masa szpachlowa RIGIPS: Promix HYDRO	0,80 kg
9 Siatka spinowa Mold-X (Hydro)	2,80 m
10 Masa szpachlowa wykończeniowa RIGIPS: Promix Hydro	0,20 kg
Włókn mineralna szklana lub skalna np. ISOVER Aku-Pyła / Akupiat + lub Polterm Uni	1,00 m²

Nakłady materiałowe mają charakter przybliżony i nie zawierają odpadów



Saint-Gobain Construction Products Polska Sp. z o.o.  
 Biuro RIGIPS w Warszawie  
 ul. Cybempska 9, 02-677 Warszawa  
 Biuro Doradztwa Technicznego: 800 163 121  
 E-mail: [doradcy.techniczni@saint-gobain.com](mailto:doradcy.techniczni@saint-gobain.com)  
[rigips.pl](http://rigips.pl)  
 BDO 0000066702

Opiekt:		
Lokalizacja:		
Tytuł rysunku:		
Ściana działowa Rigips 3.40.06 X OCEAN PLUS		
Data:	Skala:	Nr detalu:
	1:5	3.40.06 X OCEAN PLUS
		Opracował: